

1



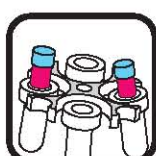
Do dużej strzykawki z zestawu (obj. 20 ml) pobierz najpierw 2ml antykoagulantu, a następnie 18 ml krwi pacjenta. W strzykawce powinno znajdować się łącznie 20 ml płynu (18 ml krew + 2 ml antykoagulant). Krew zalecamy pobierać standardowo igłą motylkową o rozmiarze 1,1mm, jednak w przypadku trudniejszych warunków pobrania (np. z drobnych lub słabych żył) można skorzystać z węższej igły motylkowej 0,8 mm, która jest również dołączona do zestawu.

2



Zmień igłę na 0,8 x 50mm. Zdejmij silikonową zaślepkę z niebieskiej, górnej zakrętki ampulki Dr.PRP i przez widoczny otwór wstrzyknij pobraną krew z antykoagulantem do osiągnięcia poziomu 20 ml, wskazanego na skali ampulki (celem wygodniejszego wstrzyknięcia można przechylić ampulkę). Zatknij z powrotem silikonową zaślepkę na górze ampulki.

3



W pierwszym wirowaniu oddzielamy osocze z płytkami od czerwonych krwinek. W tym celu umieść ampulkę Dr.PRP w wirówce wraz z umieszczoną symetrycznie przeciwwagą, a następnie przeprowadź wirowanie zgodnie z parametrami podanymi w poniższej tabelce.

PARAMETRY USTAWIENIA OBROTÓW I CZASU PIERWSZEGO WIROWANIA

KOBIETY	3100 obr / min	⊖ 3 minuty
MĘŻCZYŹNI	3100 obr / min	⊖ 4 minuty
PO ZBYT SŁABEJ SEPARACJI	3100 obr / min	⊖ 1 minuta

U pacjentów z anemią, chorobami serca, przyjmujących aspirynę, leki p/nadciśnieniowe lub w czasie menstruacji, materiał należy wirować 4 minuty i ustawić dodatkowo parametr RCF (względnej siły odśrodkowej) na wartość 1 000.

4



Po pierwszym wirowaniu należy zidentyfikować warstwę bogatopłytkową znajdującą się między osoczem ubogopłytkowym a warstwą krwinek czerwonych. Przy pomocy tłoka umieszczonego w dolnej części ampulki Dr.PRP przesunąć frakcję bogatopłytkową do szyjki ampulki.

5



W celu trwałego oddzielenia osocza od frakcji krwinek czerwonych wkręć stupek separacyjny zgodnie z ruchem wskazówek zegara, aż do momentu wprowadzenia silikonowego separatora do szyjki ampulki Dr.PRP. Następnie zablokuj tłok poprzez dokręcenie zewnętrznego pierścienia znajdującego się w dolnej części ampulki. Na tym etapie preparat jest już gotowy do pobrania z ampulki i podania pacjentowi.

6



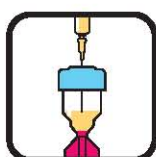
Jeśli wskazane jest uzyskanie preparatu o bardzo wysokim zagęszczeniu płytek (powyżej 5-krotnego), warto przeprowadzić powtórne wirowanie przez ok. 6 minut z prędkością 3400 obr/min.

7



Umieść ostrożnie pionowo ampulkę Dr.PRP na stojaku, uważając, by nie mieszać frakcji bogatopłytkowej z osoczem ubogopłytkowym (ang. platelet poor plasma, PPP). Usuń silikonową zaślepkę z niebieskiej, górnej zakrętki odkrywając otwór wlotowy. Następnie, używając strzykawki 10 ml oraz igły 0,8 x 50mm, odciągnij z ampulki osocze ubogopłytkowe. Zalecamy pozostawienie w ampulce ok. 3ml preparatu PRP.

8



Pozostałą w ampulce Dr.PRP ilość preparatu wstrząśnij i zmieszaj, następnie przy pomocy jednej ze strzykawek z zestawu (3 ml lub 5 ml) oraz igły 0,8 x 50 mm pobierz preparat PRP.

W celu podania preparatu pacjentowi zalecamy zmianę igły na załączoną do zestawu 0,6 x 32 mm.

BUDOWA AMPUŁKI:



Zalecane środki ostrożności przed użyciem:

01. Produkt został zaprojektowany do użycia jako sterylny. Sprawdź, czy opakowanie Dr.PRP nie jest uszkodzone. Używaj tylko sterylnego produktu.
02. Upewnij się, czy zestaw Dr.PRP do przygotowania osocza bogatopłytkowego zawiera wszystkie elementy.
03. Przed użyciem dokładnie zapoznaj się z niniejszą instrukcją obsługi.

Zalecenia podczas użytkowania i przechowywania:

01. Produkt powinien być używany wyłącznie przez wykwalifikowany personel medyczny.
02. Przed zastosowaniem produktu należy zapoznać się z jego instrukcją obsługi i przeznaczeniem. W przeciwnym razie podanie preparatu z uzyskanego osocza może wiązać się z wystąpieniem działań niepożądanych lub nie spełniać oczekiwanych parametrów jakościowych.
03. Produkt jednorazowego użytku, nie nadaje się do ponownego zastosowania.
04. Używaj produktu Dr.PRP zgodnie z zachowaniem zasad aseptyki.
05. Zestaw należy przechowywać w temperaturze pokojowej, nie wystawiać na bezpośrednie działanie słońca oraz nie przechowywać w miejscach o podwyższonej wilgotności.



ul. Trzcińska 10A
58-506 Jelenia Góra

info@neoregen.pl
www.neoregen.pl

ZAWARTOŚĆ ZESTAWU:

- Ampułka Dr.PRP
- 10ml 3,8% antykoagulant (cytrynian sodu)
- Strzykawki Terumo luer lock 20ml, 10ml, 5ml, 3ml
- 4 igły Treumo 0,8x50mm
- Igła Terumo 0,6x32mm do
- 2 igły typu motylek Terumo Sulfo 0,8x19mm oraz 1,1x19mm

EC REP Aemi World
Bugenhagenstr. 8, 10551 Berlin, Germany

Rmedica Co., Ltd **Rmedica**
Lotte IT Castle #2-709, 550-1 Gasan-dong, Guemcheon-gu, Seoul, Korea



1 ROK OD DATY STERYLIZACJI

STERILE R



CE 1023

